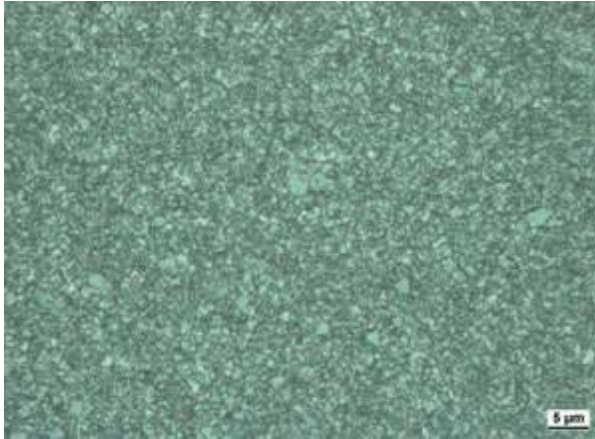


EMT 412



~ 1.2µm



Chemische Zusammensetzung

Wolframcarbid	Rest
Cobalt	12.0%
Zusatzcarbide	1.0%

Physikalische Daten

Dichte ISO 3369	14.25 ± 0.10 g/cm ³
Härte ISO 3878 HV 30	1'380 - 1'500
Biegefestigkeit	>4000 N/mm ²

Mikroporosität ISO 4505

Grundporosität	<A 02
Einzelporosität	<B 02
C-Porosität	<C 02

Gefüge

Korngrösse	~1.2 µm
------------	---------

Konstanz der Metallurgie

Ohne freien Kohlenstoff
Ohne Eta-Phase
Ohne Verunreinigungen durch andere Sorten

Magnetische Sättigungspolarisation 4πσ

µT·m ³ ·kg ⁻¹	175 - 220
-------------------------------------	-----------

Koerzitivfeldstärke

µH _c nach ISO 3326 (kA·m ⁻¹)	14.1 - 17.1
---	-------------

Besonderes

Sinter-HIP

Die Fertigung mit den modernsten computer-gesteuerten Sinter-HIP-Anlagen garantiert eine stets gleichbleibende Qualität in sehr engen Toleranzen.



Composition chimique

Tungstène	balance
Cobalt	12.0%
autres carbures	1.0%

Données physiques

Densité ISO 3369	14.25 ± 0.10 g/cm ³
Dureté ISO 3878 HV 30	1'380 - 1'500
Résistance à la flexion	>4000 N/mm ²

Porosité microstructurale ISO 4505

Porosité de base	<A 02
Porosité isolée	<B 02
Carbone non lié	<C 02

Structure

Dimension des grains	~1.2 µm
----------------------	---------

Constance de la métallurgie

Sans carbone non lié
Sans phase Eta
Sans corps étranger

Saturation magnétique 4πσ

µT·m ³ ·kg ⁻¹	175 - 220
-------------------------------------	-----------

Force coércitive

µH _c selon ISO 3326 (kA·m ⁻¹)	14.1 - 17.1
--	-------------

Particularité

Frittage-HIP

La production avec les plus modernes fours garantit une qualité constante ainsi que des tolérances très serrées.



Chemical composition

Tungsten	balance
Cobalt	12.0%
other carbides	1.0%

Physical data

Density ISO 3369	14.25 ± 0.10 g/cm ³
Hardness ISO 3878 HV 30	1'380 - 1'500
Transverse rupture strength	>4000 N/mm ²

Porosity ISO 4505

Basic porosity	<A 02
Particular porosity	<B 02
C-porosity	<C 02

Structure

Average grain size	~1.2 µm
--------------------	---------

Constant of metallurgy

Without free carbon
without Eta-phase
Without pollution through other carbide grades or contents

Magnetic Saturation 4πσ

µT·m ³ ·kg ⁻¹	175 - 220
-------------------------------------	-----------

Coercive force

µH _c with ISO 3326 (kA·m ⁻¹)	14.1 - 17.1
---	-------------

Speciality

Sinter-HIP

The manufacturing with the most modern Sinter-HIP-furniture guarantees an equivalent quality in very close tolerances.